

Serie D Pro



AL-DU735A



Excelente rendimiento Increíble relación calidad-precio

Proyector de instalación de alto brillo de la serie D Pro

	AL-DU635A	AL-DU735A	AL-DU835A	AL-DU935A
Brillo	6,300lm/6,600lm (Center)	7,300lm/7,600lm (Center)	8,300lm/8,600lm (Center)	9,000lm/9,300lm (Center)
Resolución	1,920×1,200, WUXGA	1,920×1,200, WUXGA	1,920×1,200, WUXGA	1,920×1,200, WUXGA

Detalles del producto



Excelente rendimiento

Increíble relación calidad-precio

Proyector de instalación de alto brillo de la serie D Pro

Mejoras en brillo y funciones



■ Calidad de imagen superior

■ Resolución WUXGA

■ Fácil de instalar

■ Módulo 4G/Control inalámbrico

■ Fiabilidad de nivel cinematográfico

■ Plataforma APCS

Rendimiento de color superior

Proyector láser DLP de 1 chip con la mejor relación calidad-precio

Brillo de 16 000-20 000 lúmenes, sin motas ni bordes de color, llena el vacío en los productos de proyección 4K de ingeniería doméstica en este segmento de lúmenes, se adapta a diversas necesidades y ofrece a los clientes más opciones.

- El motor ALPD exclusivo
- Nuevo OSD fácil de usar
- 6300-9300 lúmenes
- Módulo 4G interno
- Relación de rojo superior al 10 % para proporcionar colores de alta saturación

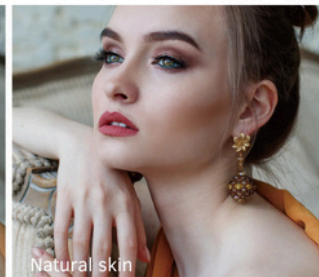
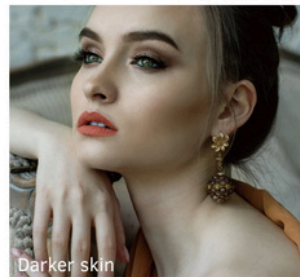
TI Color Ratios Recommendation

Color Ratios			
	Good	Medium	Fail
R / W	>10%	10%-6%	<6%
G / W	>40%	40%-30%	<30%
B / W	>3%	3%-1%	<1%
C / W	>43%	43%-31%	<31%
M / W	>13%	13%-7%	<7%
Y / W	>80%	80%-36%	<36%

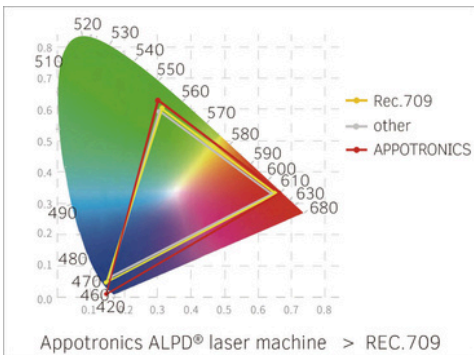
Red Color Ratios=6~7%

Red Color Ratios around 7%

Red Color Ratios around 16%



- Cobertura superior a Rec 709. Reproducción del color más precisa y estable



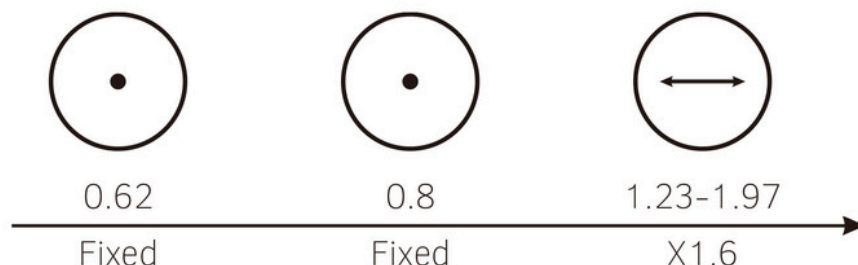
Red coordinates deviates from Rec.709 , orangish red



Mayor flexibilidad en las instalaciones

Lentes opcionales

Se han añadido dos lentes opcionales de corto alcance para adaptarse a instalaciones en espacios más reducidos.



APCS (Sistema de control de proyectores Appotronics)

Plataforma de gestión de O&M, supervisión e interconexión de proyectores

- Aplicación gratuita para ordenador, tableta y teléfono
- Gestión y supervisión en plataforma en la nube o aplicación

La corrección multicolor proporciona uniformidad de color y brillo para cualquier imagen mezclada.

Con la corrección de color de siete ejes RGBYCMW, los usuarios pueden ajustar fácilmente las imágenes para alcanzar la uniformidad deseada.



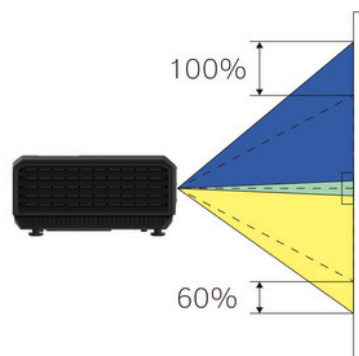
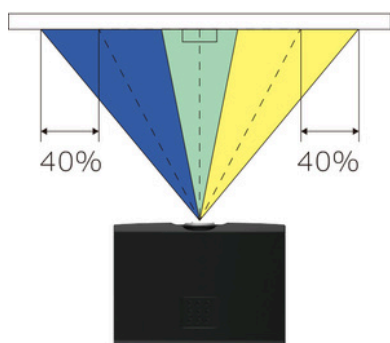
Before correction



After correction

Amplio rango de desplazamiento manual de la lente

Desplazamiento manual de la lente H y V en $\pm 40\%$ (vertical) y $+100\%$, -60% (horizontal).



Todos los productos son compatibles con 3D

Compatible con 3D por infrarrojos y DLP-link 3D.




Fiabilidad a nivel cinematográfico

Motor óptico totalmente sellado con estructura antipolvo sin filtros

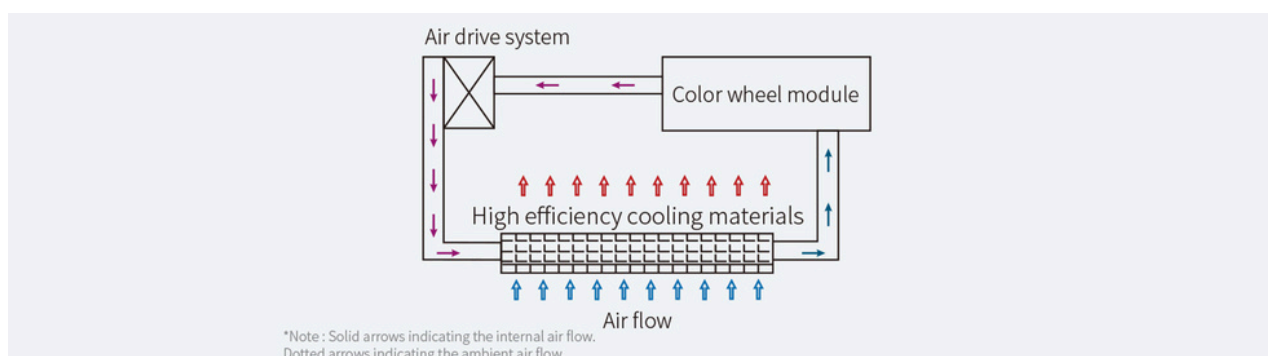
Motor óptico sellado con nivel IP5X desde la fuente de luz hasta el área del chip de visualización central.

Dust 2.5mm	Dust 1.0mm	Dust free
IP3X	IP4X	IP5X



El nuevo sistema patentado de refrigeración de la rueda de colores con bucle interno.

El control eficiente de la temperatura de funcionamiento de la rueda de colores y los motores proporciona una mayor estabilidad y una vida útil más larga.



Especificaciones técnicas

Model		AL-DU635A	AL-DU735A	AL-DU835A	AL-DU935A
Display Technology		DLP™x1, DLP™ projection system			
Panel Size		0.67" DMD			
Resolution		1,920 × 1,200, WUXGA			
Brightness Output ^①		6,300lm/6,600lm (Center)	7,300lm/7,600lm (Center)	8,300lm/8,600lm (Center)	9,000lm/9,300lm (Center)
Light Source Type		ALPD® Laser			
Life Source Lifetime ^⑥		20,000h			
Contrast ^②		100,000 :1			
Uniformity		90%			
Display Gamut		REC.709			
Optional Lenses		0.62:1, 0.8:1, 1.23-1.97:1			
Screen Size		80" ~ 300"			
Keystone		H+V: ±35°, 4-corner keystone			
Optical Axis Shift		Vertical: down 100%, up 60%; Horizontal: ±40%, powered			
Input Resolution		1,920x1,200			
I/O		DVI × 1 / HDMI × 2 / VGA × 1 / RS232 × 1 / M3 × 1 / RJ45 × 1 / USB × 1 / IR 3D out × 1			
Power Supply		100-240V AC, 50/60Hz			
Power Consumption	Standard	≤ 450W	≤ 500W	≤ 550W	≤ 600W
	Stand by	< 0.5W			
Orientation		360° installation			
Noise		35dB (standard mode)			
Structure	Measurements ^③	(L×W×H) 19.3×13.9×6.3" (490×352×161mm)			
	Weight ^④	≤28.6lbs(13kg)		≤30.8lbs (14kg)	
Working Environment	Temperature ^⑤	32°F~104°F (0-40°C) 95°F~104°F (35-40°C) Eco Mode			
	Humidity	20%~80% (no condensation)			

① Based on ISO21118 standard. ② Full white/full black. ③ Not including protruding parts. ④ Including standard lens. Average value. ⑤ Operation temperature will be set to 0°C- 35°C when working under High Altitude Mode. Output of projector will be reduced to 50% if ambient temperature exceeds 35°C. ⑥ The output of the projector will have decreased by approximately 50% around this time. Data from accelerated lab simulations. Actualtime may vary according to the operating modes, environment and other user behaviors.